

# NO VÁ KO VA

RODINNÝ DŮM

## RD.31

DISPOZICE

### 4+KK

#### 1NP

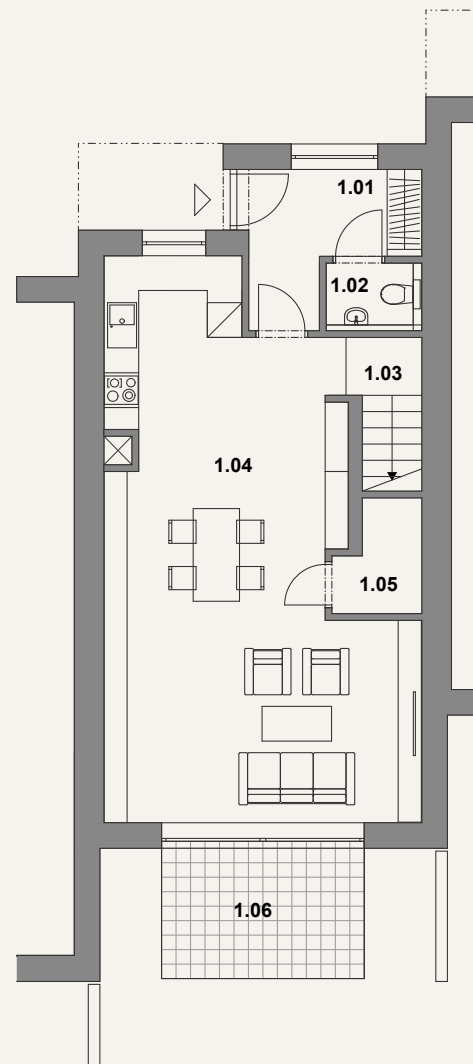
1.01.	Zádveří	6,27 m <sup>2</sup>
1.02.	WC	1,61 m <sup>2</sup>
1.03.	Schodiště	5,80 m <sup>2</sup>
1.04.	Kuchyň + obývací pokoj s jídelnou	42,23 m <sup>2</sup>
1.05.	Spíž	2,59 m <sup>2</sup>
1.06.	Terasa	7,88 m <sup>2</sup>
<b>Celkem</b>		<b>66,38 m<sup>2</sup></b>

#### 2NP

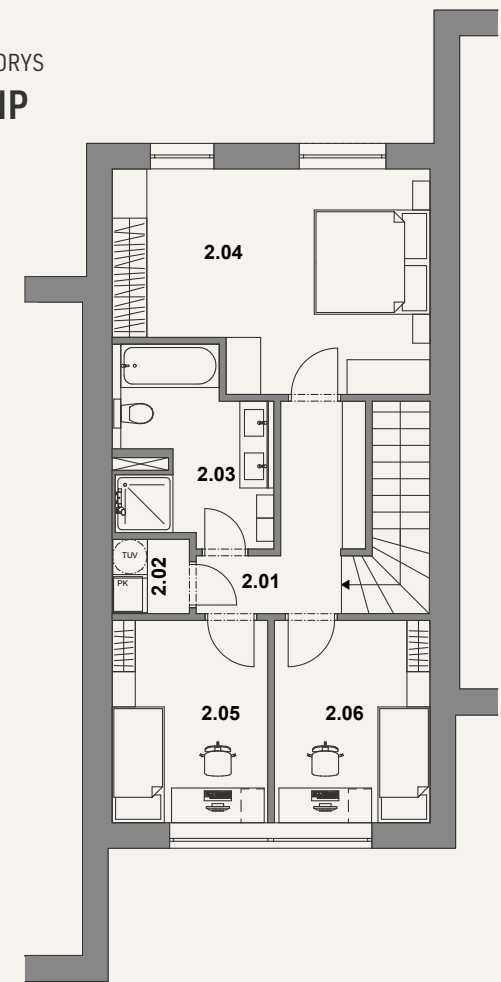
2.01.	Chodba	6,29 m <sup>2</sup>
2.02.	Technická místnost	1,72 m <sup>2</sup>
2.03.	WC + koupelna	7,61 m <sup>2</sup>
2.04.	Ložnice	20,05 m <sup>2</sup>
2.05.	Pokoj	9,39 m <sup>2</sup>
2.06.	Pokoj	9,39 m <sup>2</sup>
<b>Celkem</b>		<b>54,45 m<sup>2</sup></b>

**Celková podlahová plocha RD 115,9 m<sup>2</sup>**

#### PŮDORYS 1.NP



#### PŮDORYS 2.NP



[www.rd-novakova.cz](http://www.rd-novakova.cz)

\* Developer si vyhrazuje právo na změny. Veškeré materiály a informace jsou pouze orientační. Součástí kupní ceny domu není nábytek. Celková plocha domu je uváděna včetně ploch příček a vnitřních nosných stěn dle vládního nařízení 366/2013 Sb.

