

NO VÁ KO VA

RODINNÝ DŮM

RD.29

DISPOZICE

4+KK

1NP

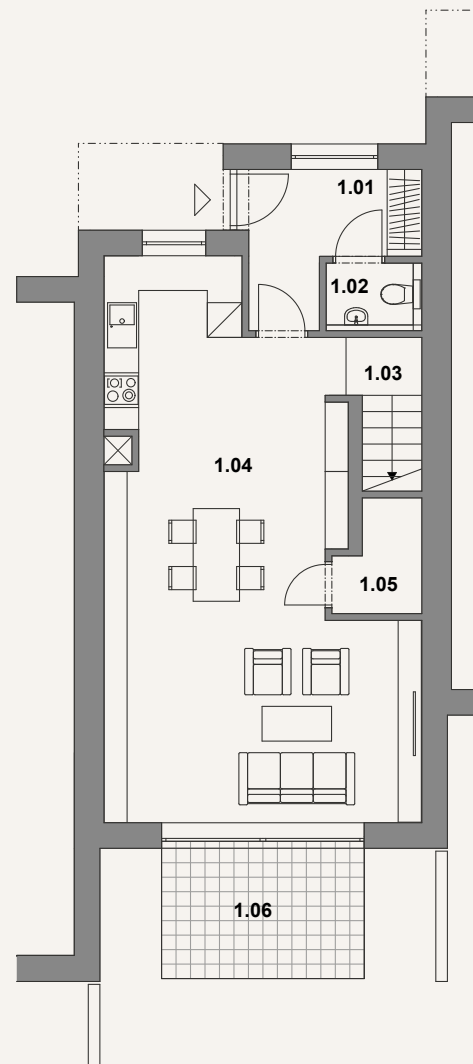
1.01.	Zádveří	6,27 m ²
1.02.	WC	1,61 m ²
1.03.	Schodiště	5,80 m ²
1.04.	Kuchyň + obývací pokoj s jídelnou	42,23 m ²
1.05.	Spíž	2,59 m ²
1.06.	Terasa	7,88 m ²
Celkem		66,38 m²

2NP

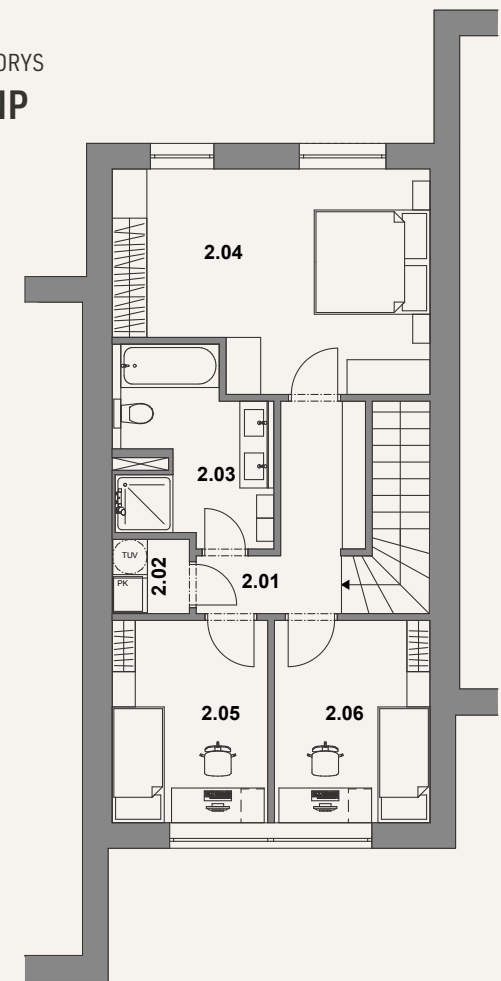
2.01.	Chodba	6,29 m ²
2.02.	Technická místnost	1,72 m ²
2.03.	WC + koupelna	7,61 m ²
2.04.	Ložnice	20,05 m ²
2.05.	Pokoj	9,39 m ²
2.06.	Pokoj	9,39 m ²
Celkem		54,45 m²

Celková podlahová plocha RD 115,9 m²

PŮDORYS 1.NP



PŮDORYS 2.NP



www.rd-novakova.cz

* Developer si vyhrazuje právo na změny. Veškeré materiály a informace jsou pouze orientační. Součástí kupní ceny domu není nábytek. Celková plocha domu je uváděna včetně ploch příček a vnitřních nosných stěn dle vládního nařízení 366/2013 Sb.

