

# NO VÁ KO VA

RODINNÝ DŮM

## RD.11

DISPOZICE

### 5+KK+G

#### 1NP

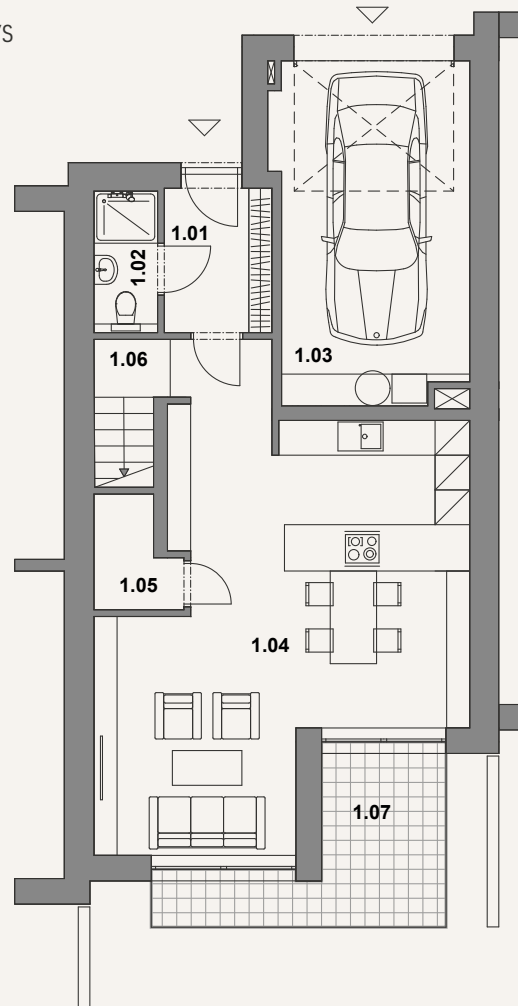
1.01.	Zádveří	4,77 m <sup>2</sup>
1.02.	WC + sprcha	2,52 m <sup>2</sup>
1.03.	Garáž	19,41 m <sup>2</sup>
1.04.	Kuchyň + obývací pokoj s jídelnou	40,35 m <sup>2</sup>
1.05.	Spíž	2,56 m <sup>2</sup>
1.06.	Schodiště	5,55 m <sup>2</sup>
1.07.	Terasa	9,73 m <sup>2</sup>
<b>Celkem</b>		<b>84,89 m<sup>2</sup></b>

#### 2NP

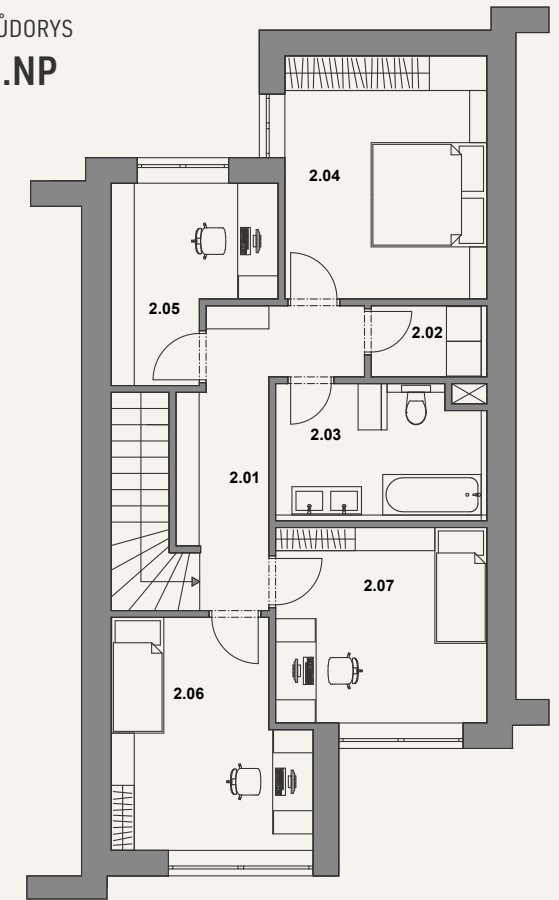
2.01.	Chodba	9,18 m <sup>2</sup>
2.02.	Technická místnost	2,34 m <sup>2</sup>
2.03.	WC + koupelna	7,54 m <sup>2</sup>
2.04.	Ložnice	14,66 m <sup>2</sup>
2.05.	Pracovna	8,05 m <sup>2</sup>
2.06.	Pokoj	12,56 m <sup>2</sup>
2.07.	Pokoj	12,27 m <sup>2</sup>
<b>Celkem</b>		<b>66,60 m<sup>2</sup></b>

**Celková podlahová plocha RD 147,2 m<sup>2</sup>**

#### PŮDORYS 1.NP



#### PŮDORYS 2.NP



[www.rd-novakova.cz](http://www.rd-novakova.cz)

\* Developer si vyhrazuje právo na změny. Veškeré materiály a informace jsou pouze orientační. Součástí kupní ceny domu není nábytek. Celková plocha domu je uváděna včetně ploch příček a vnitřních nosných stěn dle vládního nařízení 366/2013 Sb.

